

## ANNEX 1 DE LES IR

### SENYALS I HORARI

Els senyals i horaris seran els següents:

#### DISSABTE – 9/09/17

**Oficina de Regata: Al costat de Capitania de Marina Empuriabrava** – (Veure programa)

HORA	SENYAL	PROCEDIMENT	ACCIÓ
11:55	Atenció	Bandera de Classe	Hissar
11:56	Preparació	Bandera "P" o "I" o "U" o "Negra"	Hissar
11:59	Un Minut	Bandera(es) de preparació	Arriar
12:00	Sortida	Banderes de Classe	Arriar

#### DIUMENGE – 10/09/17

**Oficina de Regata: Escola de Vela del Gen de Roses – Port de Roses.** (Veure programa)

HORA	SENYAL	PROCEDIMENT	ACCIÓ
11:55	Atenció	Bandera de Classe	Hissar
11:56	Preparació	Bandera "P" o "I" o "U" o "Negra"	Hissar
11:59	Un Minut	Bandera(es) de preparació	Arriar
12:00	Sortida	Banderes de Classe	Arriar

### INSTRUCCIONS PARTICULARS.

El Comitè, abans o amb el senyal d'atenció, hissarà el numeral del CIS, que indica el recorregut a realitzar d'acord amb el present annex.

**Es recorda als participants que hi ha la possibilitat de realitzar dues proves per dia si el comitè de regata així ho decideix. Si el Comitè decideix fer una segona prova el mateix dia, ho indicarà ensenyant la bandera "T" del C.I.S. en el moment de l'arribada de la primera prova.**

#### LÍNIA DE SORTIDA

La línia de Sortida quedarà establerta per la línia imaginària que uneix el pal de senyals del Vaixell de Comitè amb bandera taronja que s'haurà de deixar per la banda d'estribord i la Balisa de Sortida de color vermell que s'haurà de deixar per la banda de babord

#### LÍNIA D'ARRIBADA

La línia d'arribada quedarà establerta entre el pal del Vaixell de Comitè de Regata amb bandera blava que s'haurà de deixar per la banda d'estribord i la una balisa de color vermell que s'haurà de deixar per la banda de babord.

#### BALISA DE DESMARC

El Comitè de Regates podrà actuar segons la IR 11.2

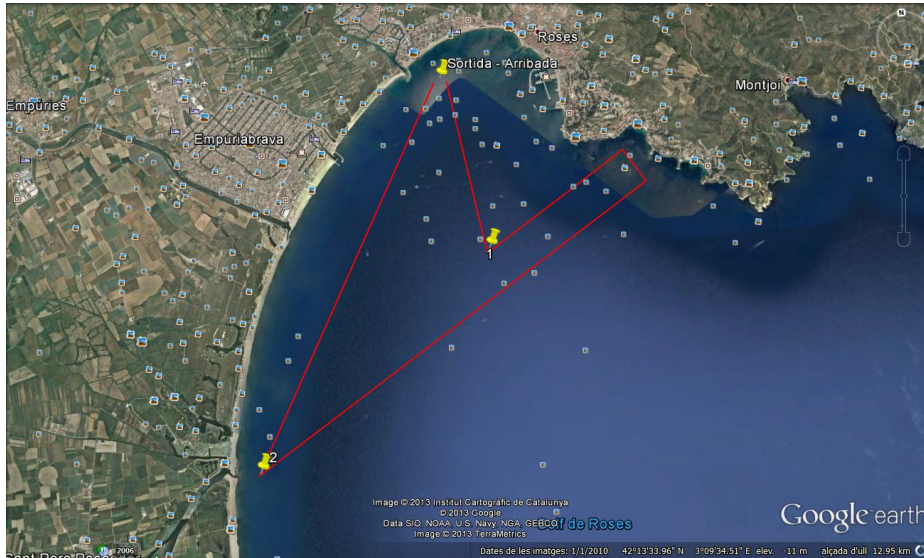
#### RECORREGUT ESCURÇAT

El Comitè de Regates podrà actuar d'acord amb la Regla 32 del RRV.

## RECORREGUTS

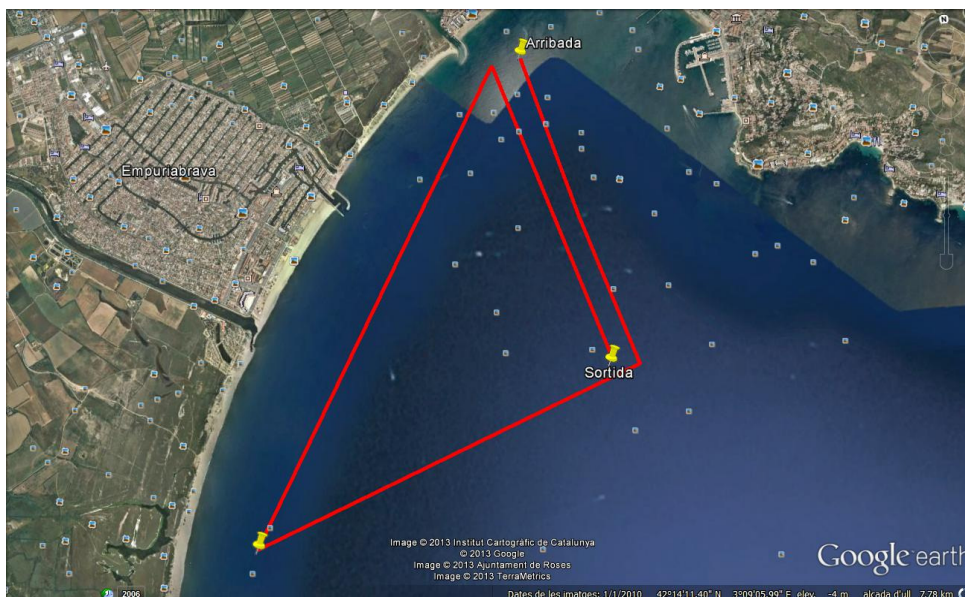
- **Numeral 1:** 12.00 milles

Sortida (B) (POS aprox: 42°15.433'N-3°09.433'E) – Boia 1 (B) (POS aprox: 42°13.833'N – 3°09.833'E) – Els Brancs (E) - Boia 2 (E) POS aprox: 42°12.066'N-3°06.966'E) - Arribada (B) (POS aprox: 42°15.433'N-3°09.433'E) - *Esquema orientatiu:*



- **Numeral 2:** 8.00 milles

Sortida (B) (POS aprox: 42°13.833'N-3°09.833'E) – Boia 1 Santa Margarita (B) (POS aprox: 42°15.433'N-3°09.433'E) – Boia 2 (B) (POS aprox: 42°12.066'N-3°06.966'E) – Boia sortida (B) – Arribada (B) (Boia 1) (POS aprox: POS aprox: 42°15.433'N-3°09.433'E) *Esquema orientatiu:*



- **Numeral 3/4:** Veure Esquema

<b>Recorregut (CIS)</b>	<b>Longitud</b>	<b>Recorregut</b>	<b>Arribada</b>
3	9 MN	Sortida-1-2-1-2-1-Arribada	Sotavent
4	6 MN	Sortida-1-2-1-Arribada	Sotavent

La distancia entre la balisa 1 i la balisa 2 serà de 1,5 MN aproximadament.  
Les balises es deixaran per babord

Esquema:

